



Urząd Lotnictwa Cywilnego

Nowe przepisy operacyjne EU

Rozporządzenie Komisji (WE)
965/2012 i przepisy związane

Albert ORTYL, dr inż.
Dyrektor Departamentu Operacyjno-
Lotniczego ULC

3-4.11.2014 KKBL



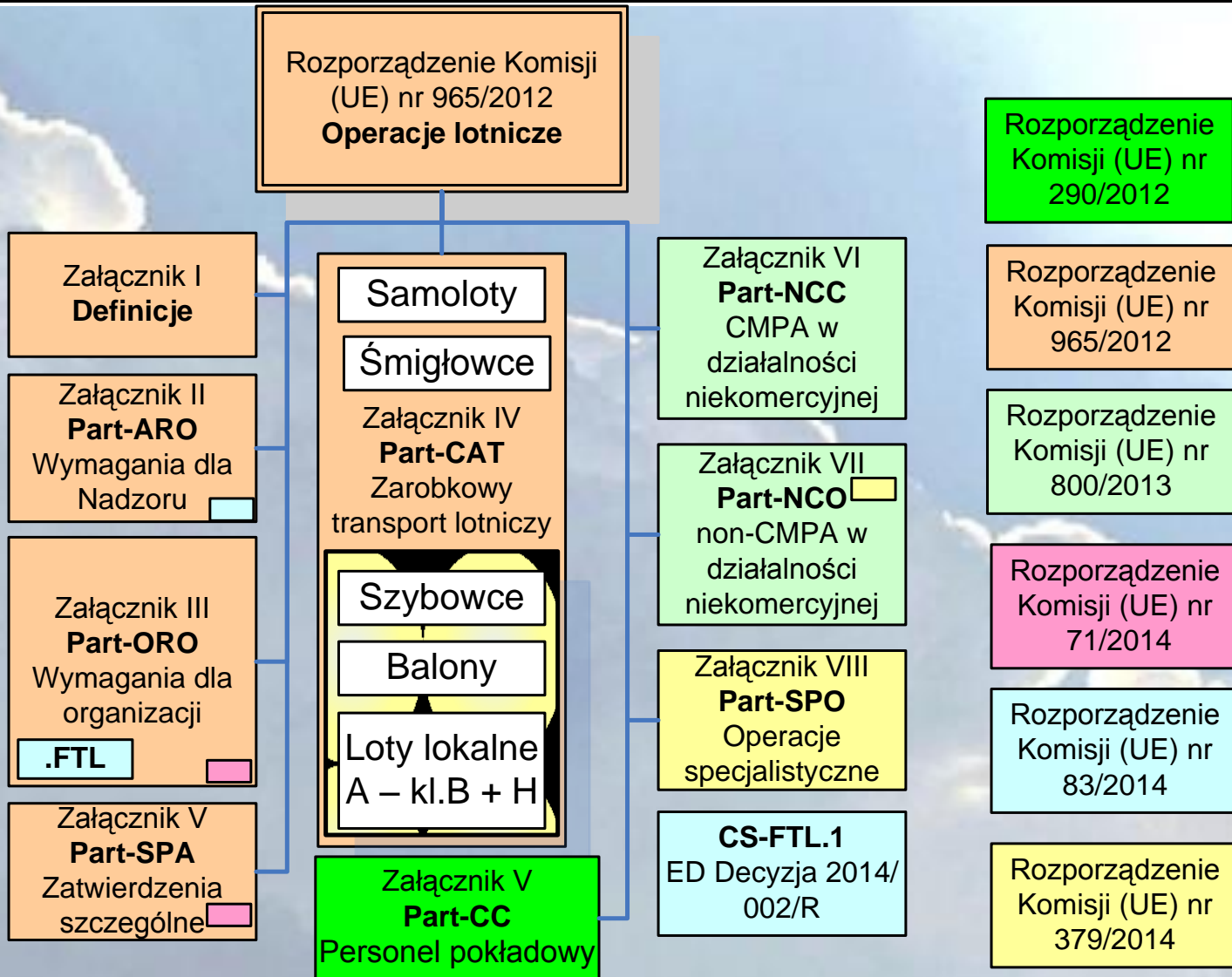
Użytkowanie komercyjne (wg. Rozp. 216/2008)

oznacza użytkowanie statku powietrznego za wynagrodzeniem lub na zasadzie innego świadczenia wzajemnego, które jest dostępne publicznie lub, w przypadku gdy nie jest dostępne publicznie, następuje na mocy umowy między użytkownikiem a klientem, gdy klient nie ma kontroli nad użytkownikiem;



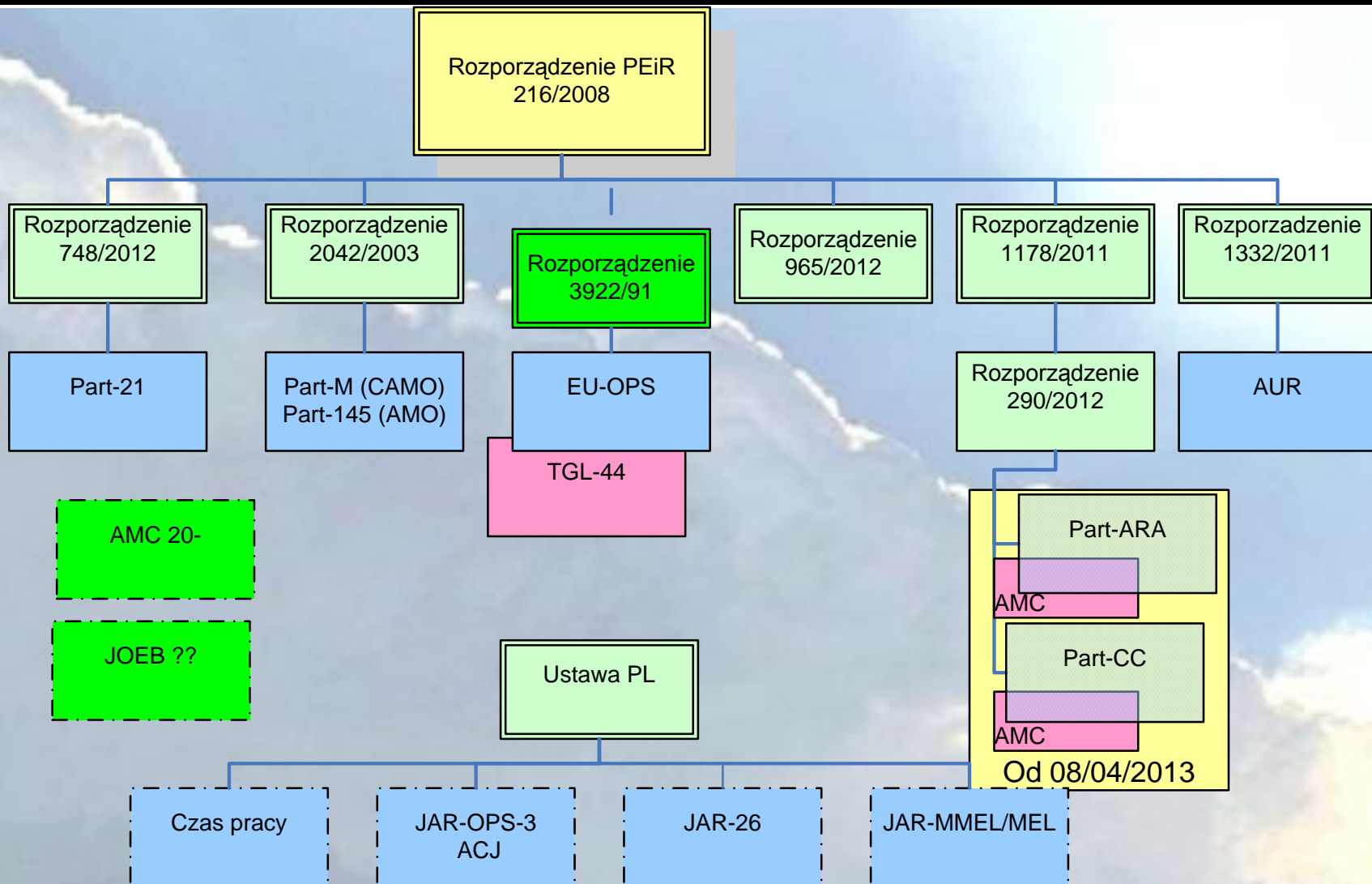


Jakie nowe przepisy zostały wydane?



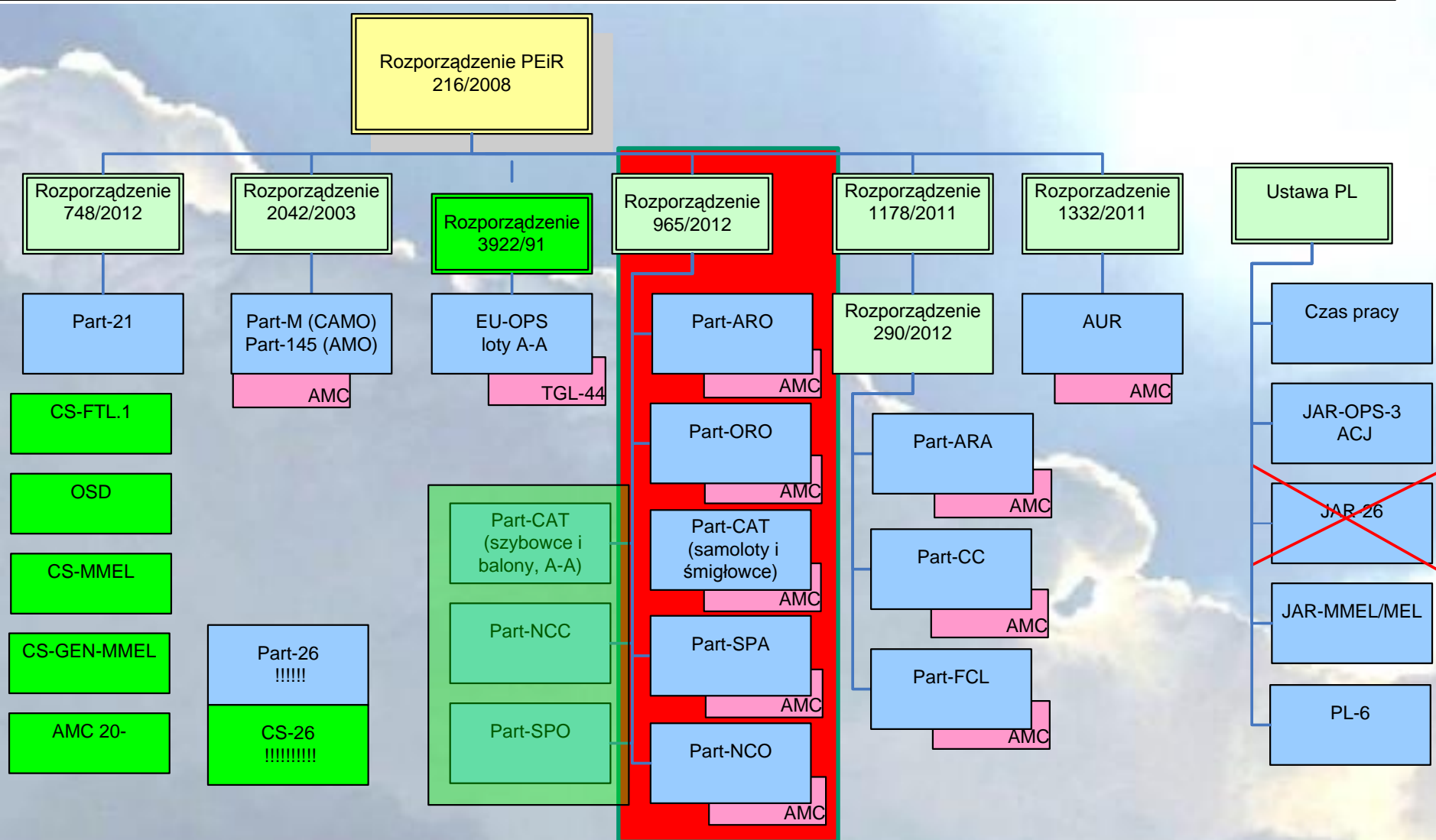


System prawny – przed 28/10/2014





System prawny – 28/10/2014





System prawny – 04/12/2014

13.10.2012

PL

Dziennik Urzędowy Unii Europejskiej

L 281/1

II

(Akty o charakterze nieustawodawczym)

ROZPORZĄDZENIA

ROZPORZĄDZENIE WYKONAWCZE KOMISJI (UE) NR 923/2012

z dnia 26 września 2012 r.

ustanawiające wspólne zasady w odniesieniu do przepisów lotniczych i operacyjnych dotyczących służb i procedur żeglugi powietrznej oraz zmieniające rozporządzenie wykonawcze (WE) nr 1035/2011 oraz rozporządzenia (WE) nr 1265/2007, (WE) nr 1794/2006, (WE) nr 730/2006, (WE) nr 1033/2006 i (UE) nr 255/2010

(Tekst mający znaczenie dla EOG)

!!!!!!

CS-26
!!!!!!!!!!

Part-SPO

Part-NCO

Part-FCL

AMC

PL-6

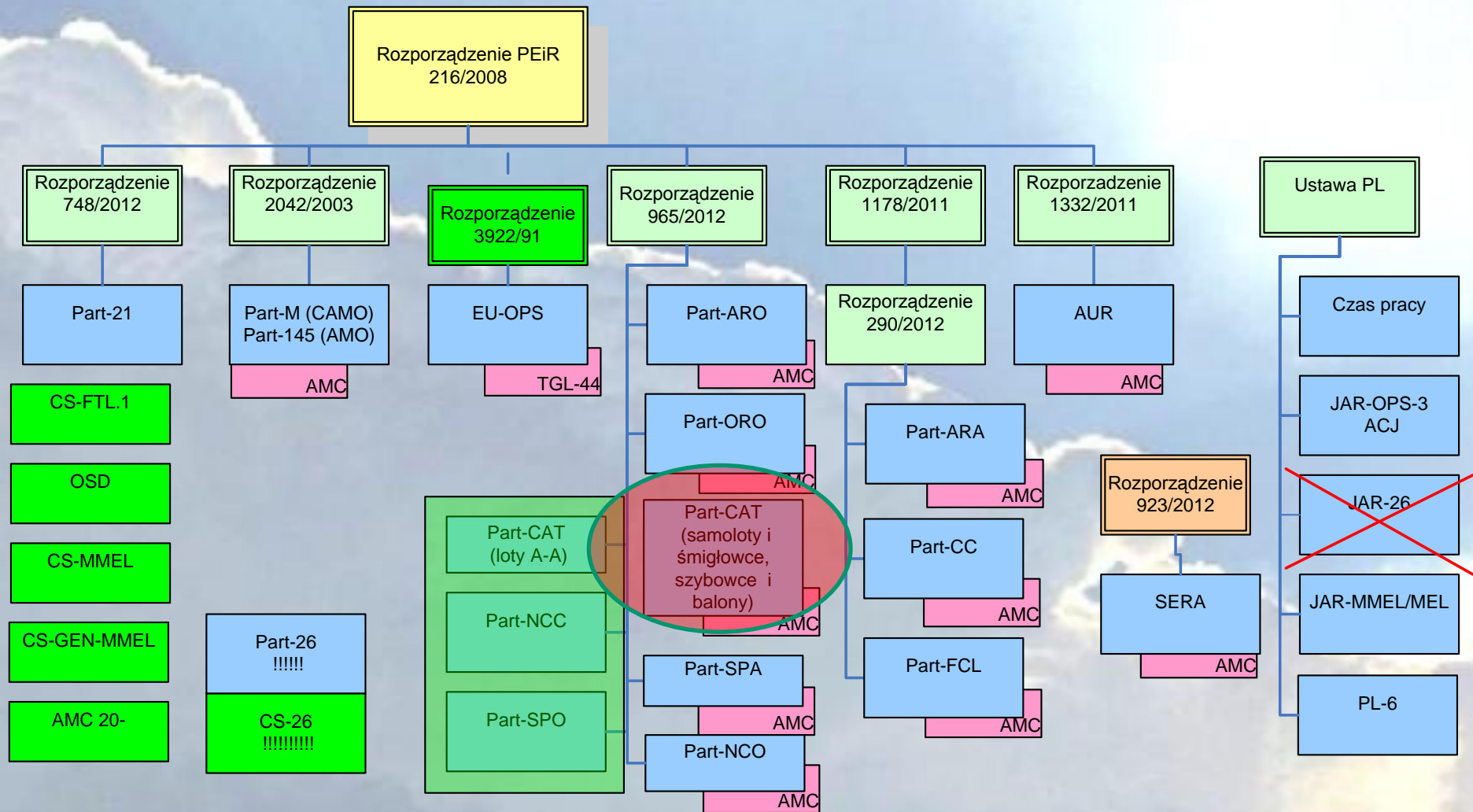
AMC

AMC

AMC

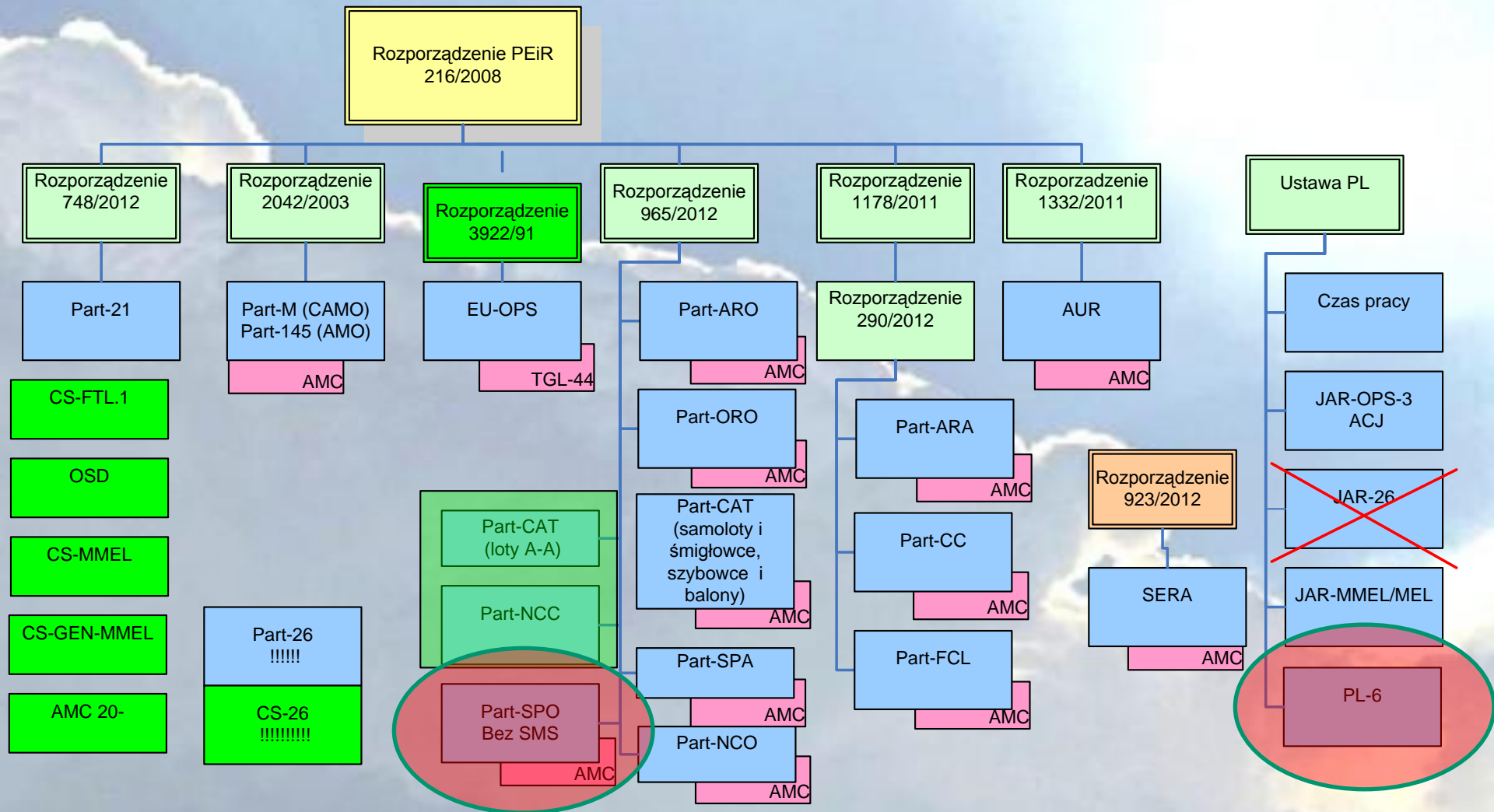


System prawny – 01/04/2015



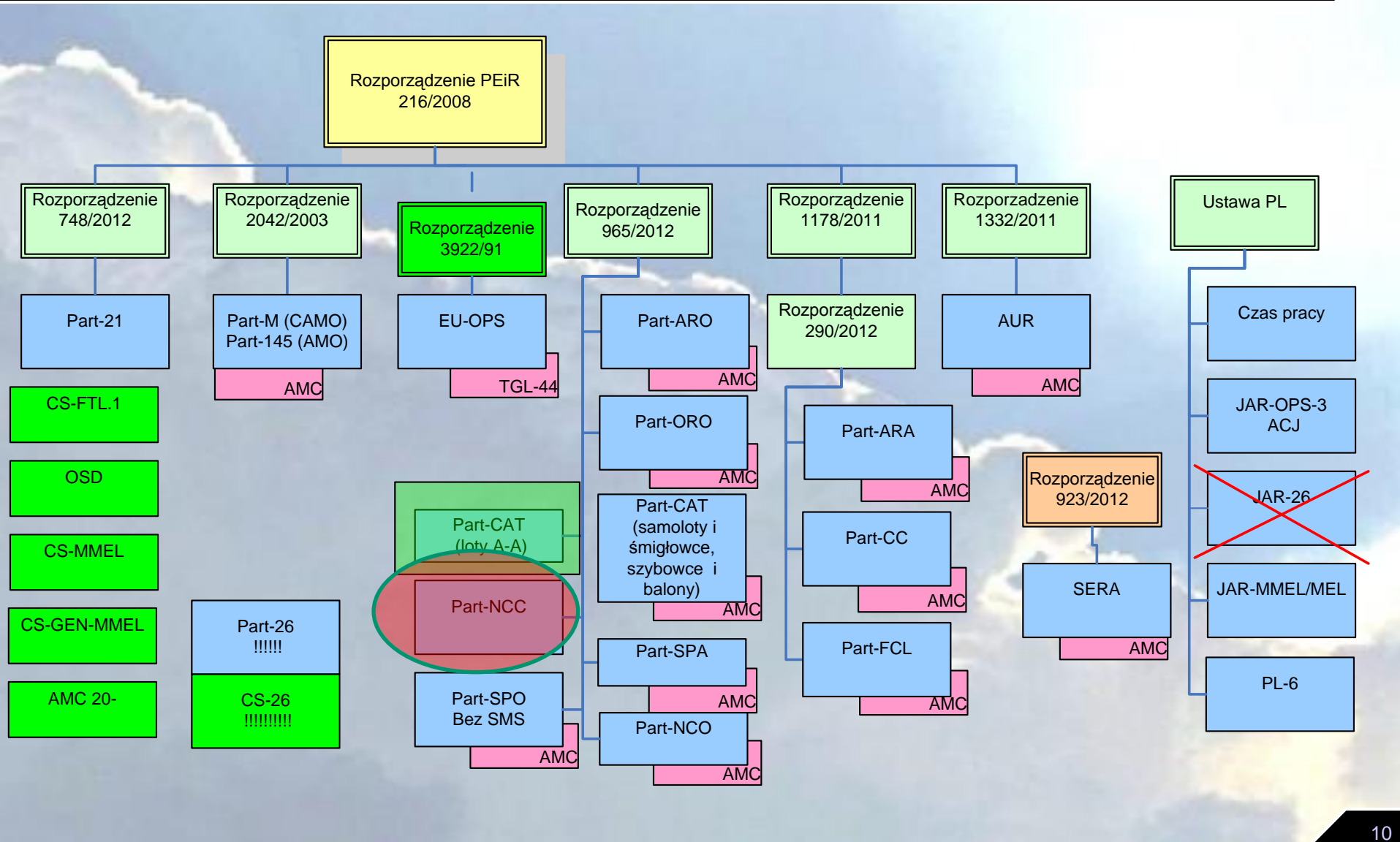


System prawny – 01/01/2016





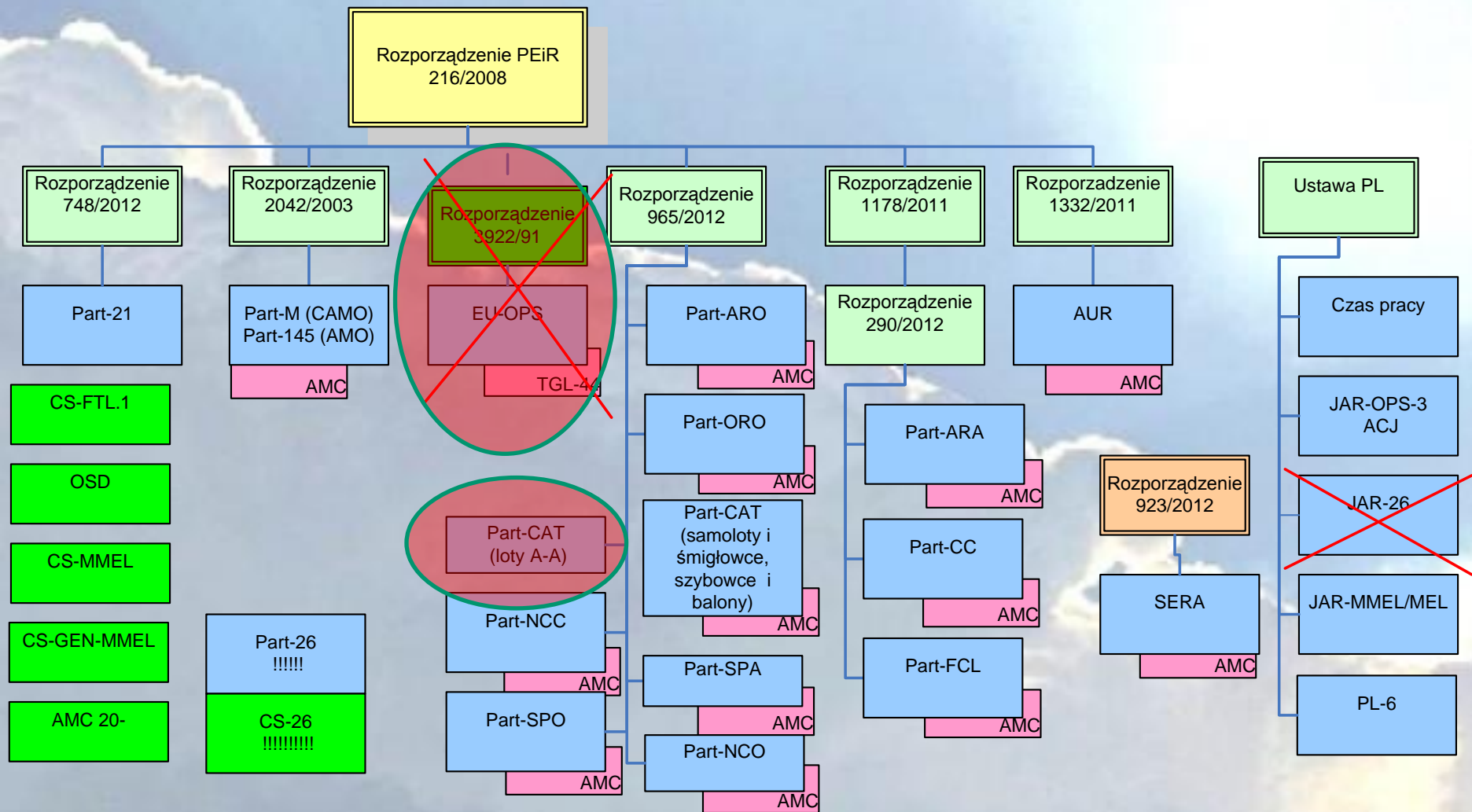
System prawny – 25/08/2016





System prawny – 21/04/2017

Pełne wdrożenie





Kluczowe zmiany w AOC

- Certyfikat AOC (jeden typ wg wzoru EASA) wydawany jest dla działalności komercyjnej, po spełnieniu wymagań zawartych w odpowiednich wymaganiach technicznych; Specyfikacje operacyjne są załącznikiem do AOC
- AOC z wykorzystaniem samolotów, śmigłowców, szybowców i balonów podlega procesowi certyfikacji
- Certyfikat jest bezterminowy
- Cykl audytowy trwa 24-48 miesięcy
- Obowiązek wdrożenia „systemu zarządzania” (w tym SMS)
- SP muszą mieć CofA zgodne z Part-21



Kluczowe zmiany w AWC/SPO

- ⊙ Komercyjne AWC (teraz będzie SPO) podlega zgłoszeniu działalności
- ⊙ Komercyjne SPO podwyższonego ryzyka wymaga uzyskania „Zezwolenia SPO HR”
- ⊙ Można uzyskać „zatwierdzenia szczególne” – RVSM, DG itp
- ⊙ Podlega nadzorowi wg takiego samego schematu jak podmioty certyfikowane
- ⊙ Niekomercyjne SPO z wykorzystaniem SP non-complex – wg Part-NCO
- ⊙ Niekomercyjne SPO z wykorzystaniem SP complex – zgłoszenie działalności NCC

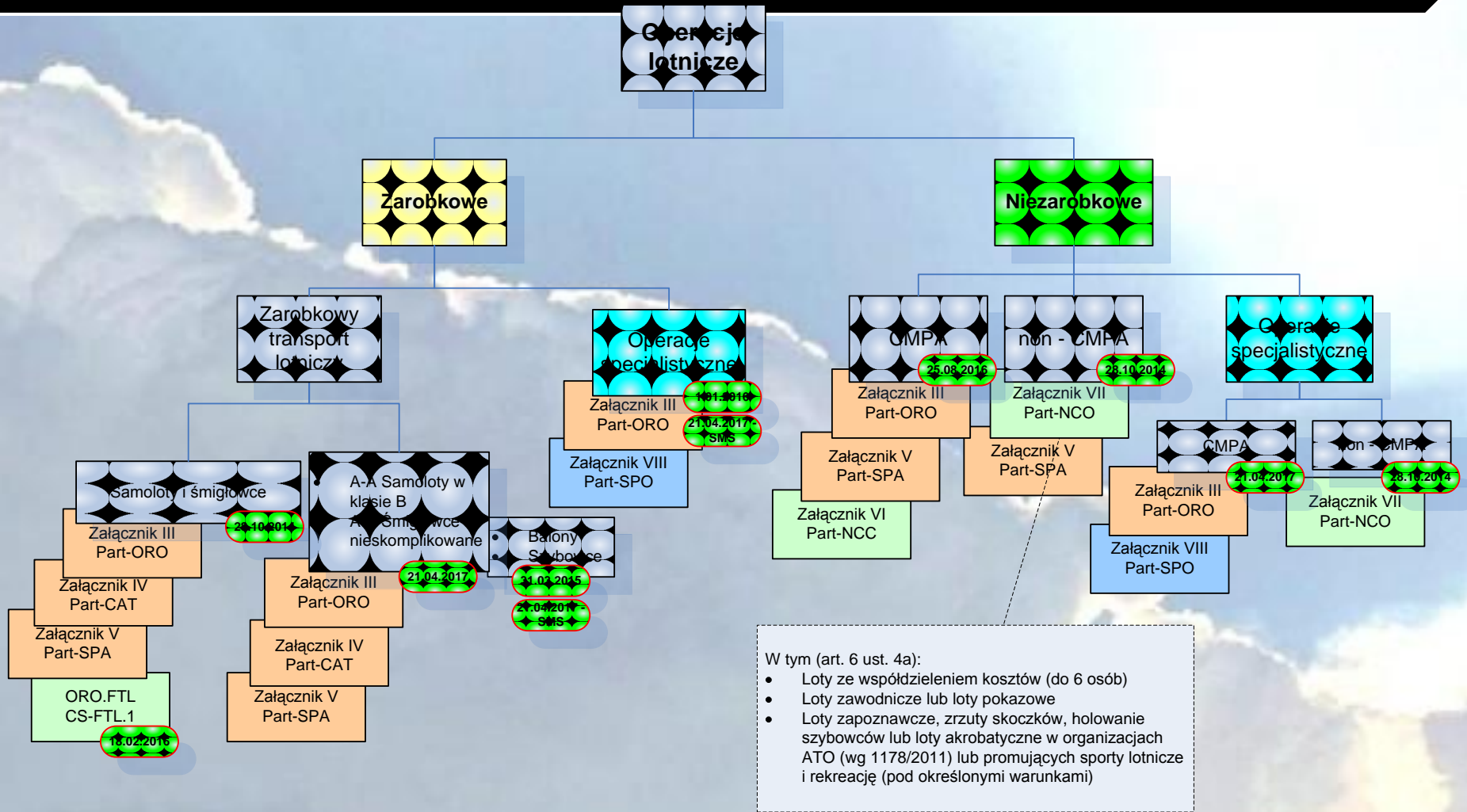


Zmiany w GA

- ⊙ Użytkowanie SP complex – wg Part-NCC +Part-ORO – podlega zgłoszeniu działalności
- ⊙ Użytkowanie SP non-complex – wg Part-NCO
- ⊙ Można uzyskać „zatwierdzenia szczególne” – RVSM, DG itp



Operacje lotnicze



W tym (art. 6 ust. 4a):

- Loty ze współdzieleniem kosztów (do 6 osób)
- Loty zawodnicze lub loty pokazowe
- Loty zapoznawcze, zrzuty skoczków, holowanie szybowców lub loty akrobatyczne w organizacjach ATO (wg 1178/2011) lub promujących sporty lotnicze i rekreację (pod określonymi warunkami)

01.07.2014

Data obowiązywania



**TEN PRZEPIS TO JESZCZE
NIE KONIEC 😊**

TRWAJĄ DALSZE PRACE!

DZIĘKUJE ZA UWAGĘ